

Der dynamische Einspeisetarif für
Sonnenstrom

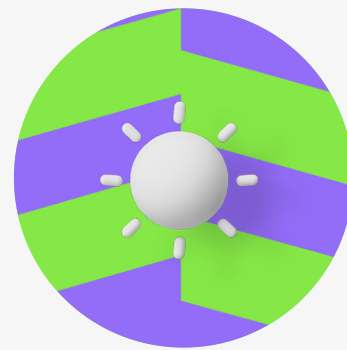
smart
ENERGY.

smartSUNHOURLY

Einspeisetarif gültig ab 01.02.2024

service@smartenergy.at
Rückruf vereinbaren:
smartenergy.at/kontakt

Österreichs wahrscheinlich modernster Einspeisetarif: smartSUNHOURLY glänzt mit einem dynamischen Einspeisetarif mit stündlicher Energiepreisanpassung (EPEX Spot AT). So können wir gewährleisten, dass du für deinen eingespeisten Strom stets den aktuellen Marktpreis rückvergütet bekommst und du so das Beste aus deiner Photovoltaik-Anlage herausholen kannst. Und das Ganze ohne Bindung oder Grundgebühr!



- ✓ Stündliche Preisanpassung
- ✓ Ohne Grundpauschale
- ✓ Monatlich kündbar

Abnahmepreis pro kWh	EPEX SPOT AT	Abwicklungsgebühr	20 % des stündlichen EPEX Spot AT
----------------------	--------------	-------------------	-----------------------------------

Ausschließlich für Kunden mit einem Bezugstarif bei smartENERGY. Die Abnahme ist bis zu einer Anlagenleistung von 50 kWp möglich. Alle Preisangaben exkl. 20 % USt. und kaufmännisch gerundet auf 2 Nachkommastellen.

Abwicklungsgebühr: Die Abwicklungsgebühr beträgt 20 % des Absolutwertes des stündlichen EPEX Spot AT Day Ahead Börsenpreises und wird bei positiven wie auch negativen Börsenpreisen verrechnet. Preisbeispiele: Bei einem positiven Börsenpreis von 10 ct/kWh ist die Abwicklungsgebühr 2 ct/kWh, womit der Abnahmepreis 8 ct/kWh beträgt. Bei einem negativen Börsenpreis von -10 ct/kWh ist die Abwicklungsgebühr 2 ct/kWh, womit der Abnahmepreis -12 ct/kWh beträgt.

Allgemeine Hinweise: Der Vertrag kann jederzeit unter Einhaltung einer Frist von 2 Wochen vom Kunden schriftlich gekündigt werden. Die Preisanpassungen der Abwicklungsgebühr erfolgen jeweils am 1.2 jeden Jahres. Bitte beachten Sie, dass Leistungen aus Einspeisungen prinzipiell steuerpflichtig sind! Es liegt in der Verantwortung des Erzeugers, diese Leistungen zu versteuern sowie generell für eine ordnungsgemäße Abwicklung sämtlicher Steuer- und Abgabepflichten im Zusammenhang mit der PV-Anlage zu sorgen. Für eine gültige Anmeldung muss die Inbetriebnahme der PV-Anlage abgeschlossen sein. Ist die PV-Anlage noch nicht in Betrieb, wird die Anmeldung nach Ablauf einer Frist von 1 Monat storniert.

Wichtige Information: Bitte beachte, dass ein Smart Meter, mit IME-Funktionalität, Grundvoraussetzung ist. Sollte sich bei der Anmeldung herausstellen, dass du nicht über einen IME-fähigen Smart Meter verfügst, melden wir dich automatisch auf unser Einspeiseprodukt smartSUNMONTHLY an. Details siehe www.smartenergy.at/sonne/smartsunmonthly.



Kennst du schon energyLIVE? Mit energyLIVE, dem modernsten Energie-Monitoring Österreichs, ermöglichen wir dir, deinen gesamten Stromverbrauch sichtbar zu machen. Verfolge direkt auf deinem Smartphone, wieviel Energie in deinem Zuhause gerade über deinen Stromzähler fließt. Mehr Infos auf smartenergy.at/energylive

